

Drehkonsolen / Adapter

Fiat Ducato III/Citroën Jumper II/Peugeot Boxer II/Ram Promaster (Typ 250, seit 2006)

Drehkonsolen für Originalsitze

3370090 Drehkonsole Fahrer-Beifahrerseite mittig drehend

3370091 Drehkonsole Fahrerseite versetzt drehend

3370092 Drehkonsole Beifahrerseite versetzt drehend

Drehkonsolen für Sportscraft-Sitze

Drehkonsolen für Originalsitze

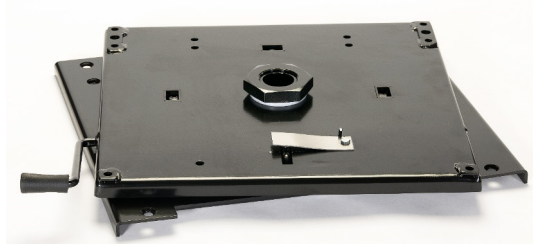
3370095 Drehkonsole Fahrer-Beifahrerseite mittig drehend

3370096 Drehkonsole Fahrerseite versetzt drehend

3370097 Drehkonsole Beifahrerseite versetzt drehend

Adapter für Sportscraft-Sitze

3370098 Adapter mit Gurtschloßhalter



Flacher Sitzkasten

3379010 Flaches Sitzgestell Fahrer/Beifahrerseite
(ca. 40 mm flacher als Originalkasten)

